

先生、「がん」で なんで言うの????

答えは「がんを知る教室」で
わかります

入場
無料



日時: 2023年9月1日(金)、2日(土)、3日(日)
11:00~18:00

場所: ならファミリー 専門店街zoro1F
らくだ広場

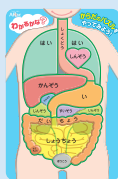
入場者プレゼント!!

※数に限りがございますので、
無くなり次第終了となります。

大人も子どもも
がんを知る本
著者: 中川恵一 先生
東京大学大学院
医学系研究科
総合放射線腫瘍学講座
特任教授



子どもも学べる
人体パズル



さらにアンケートに
お答えいただくと、
もれなく
エコバッグを
プレゼント!



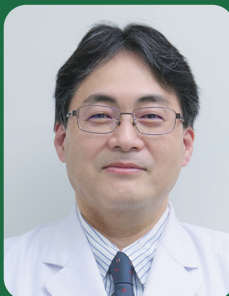
WINGSダックが
やってくる



参加費
無料



“がんの授業”開催



9月2日(土) 14:00~15:00

「子宮頸がんの
最新情報」

大阪大学大学院 医学系研究科
産科学婦人科学

上田 豊 先生

NPO法人愛媛がんサポート
おれんじの会理事長

松本 陽子 先生



9月3日(日) 14:00~15:00

「大人も子どもも
がんを知る講座」

東京大学大学院医学系研究科
総合放射線腫瘍学講座 特任教授

中川 恵一 先生

がんを知る

なるほど...



がんの国語 癌の語源とは？

がんの算数 ●人に1人ががんになる？

がんの理科 がん治療にテクノロジー？

がんの社会 AYA世代って何？

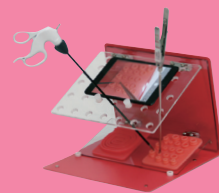
がんの保健体育 フラッシャーって何？

啓発コンテンツ

乳がん触診モデル



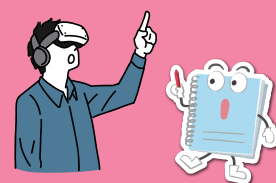
腹腔鏡手術を体験！



喫煙による肺への影響



VRで体内を探検！



小児がん・AYA世代支援を知る

小児がん患児作品集



アフラックダックと遊ぼう！

アフラック奈良支社25周年



2023年、アフラック奈良支社はおかげさまで開設25周年を迎えます。これも地域のみなさまの理解と支えがあったことと心より感謝申し上げます。

昨今、「がん」は生涯で日本人の2人に1人がかかるといわれています。

アフラック奈良支社はアフラック募集代理店とともにこれからも地域のみなさまのお役に立てるよう邁進してまいります。

「がんを知る教室」は展示をご覧いただく展示会です。セミナーの時間帯を除き、会場内に実際の医師・教師はおりません。 ※展示内容は予告なく変更する場合がございますので予めご了承ください。

会場

ならファミリー 専門店街zoro1F
らくだ広場

〒631-0821
奈良市西大寺東町2-4-1

お問い合わせ先

アフラック
奈良支社

〒630-8225
奈良県奈良市西御門町2
西御門服部ビル5F

TEL 0742-27-9882
【受付時間】平日9:00~17:00